

戸塚共立第2病院



信頼されるあたたかな看護を提供します

患者さまの横に寄り添った時 「ホッ」としていただける存在でありたい

当院は横浜市の二次救急拠点病院として可能な限り患者さまを受け入れる体制を整え、救急医療に力を入れています。そして、地域に密着した急性期病院として患者様に安心していただける医療を提供するという役割を担っています。

また、「信頼されるあたたかな看護の提供」を実践するために新入職者、看護職員の教育体制を充実させ、人材育成に努めながら、いつも楽しく笑顔でいられる環境作りを目指してワークライフバランスを重視しています。

私たちと一緒に、あなたが目指す看護を実現しませんか！

4月
集合研修
(病院内)



10月
集合研修
(病院内)



★ 新人教育プログラム

職場環境に早く慣れるように病院全体でオリエンテーションを実施します。

また、看護師としての基本的な技術と知識を身につけるための研修を計画に沿って教育委員が中心になって実施します。

★ 中途入職者の方 ブランクのある方

入職された方がスタッフの一員として所属部署に適應できるように、担当のサポーターがサポートします。これまでの経験を活かしながら看護技術チェックリストを使用して、未経験の技術のフォローを行います。心身ともに不安なく力を発揮していただけるように支援します。

メンタルサポート面談

所属長の定期的な
フォロー面接

中途入職者研修で
想いを共有

定期的な勉強会参加で
最新の知識習得の機会も多数！

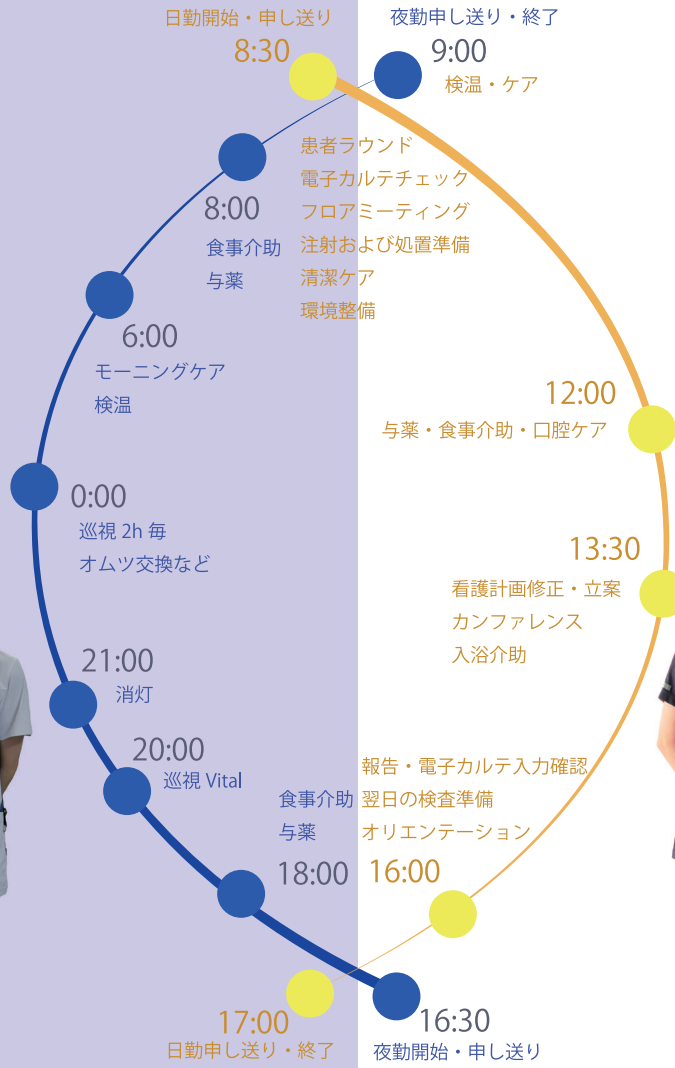


夜勤



日勤

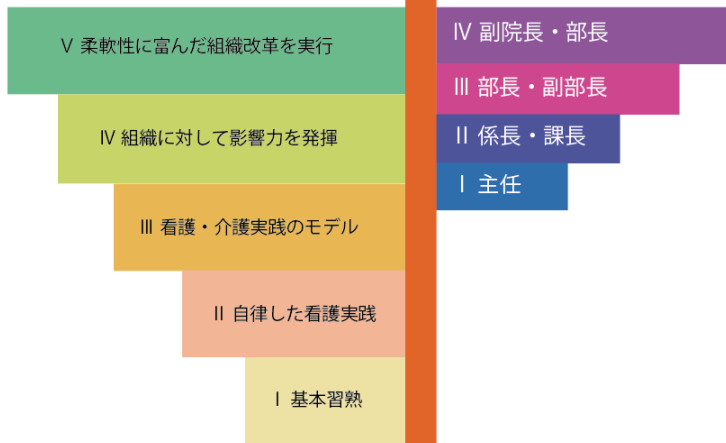
夜勤のユニフォームは白！
日勤はネイビーだから、
見た目ですぐわかるよう
なっています。



キャリアデザインと人材育成

- ・認定看護師
- ・専門看護師
- ・特定行為研修

- 【院外研修】
- ・認知症
 - ・看護必要度 etc



- 【認定看護管理】
- ・ファーストレベル研修
 - ・セカンドレベル研修
 - ・サードレベル研修
 - ・臨床指導者

TMG キャリアラダー

TMG マネジメントラダー

- 院内教育プラン : 新人・中途補助者対象プラン
- グループ研修プラン : e-ラーニング etc

関連部署紹介

1号館

4F 病棟

消化器外科、小児外科、小児科



症状に合わせ、ご家族を含めた看護が提供できるように日々努力しています。子供たちの笑顔が見られるように頑張っています！

2号館

4F 病棟



広い個室をメインとしたフロアです。

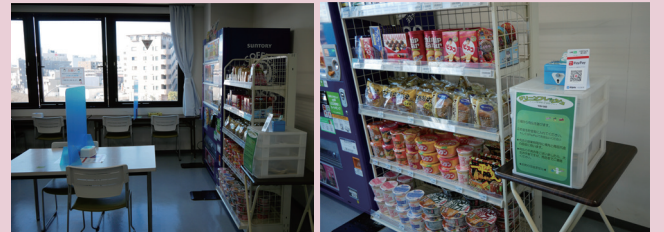
3F 病棟

整形外科、心臓血管外科、内科、耳鼻咽喉科



患者さま個々のニーズに応えられる看護を目指しています。退院支援にも力を入れています。

3F 医局・食堂・ロッカー等



食堂には、2022年2月に導入した無人販売ブース「グリーンフレッシュ」があります！1Fの売店まで行かなくて済むので好評です。

2F 重症管理室・手術室

全診療科



重症管理室は、急性期病院の中心となります。チームワークを大切に、手厚い看護を提供しています。

手術室では、整形外科、心臓血管外科、小児外科、消化器外科、泌尿器外科などの領域の疾患を中心に、高度医療の提供をしています。

2F 外来



2Fには心臓血管外科、循環器内科、皮膚科、泌尿器科、小児外科、歯科口腔外科、乳腺外科の診察室があります。

1F 救急外来・内視鏡室



患者さまの受け入れを第一に考え、安心して診療が受けられるよう配慮しています。気軽に声を掛けていただけるよう、常に「笑顔」がモットーです！

1F 外来



1Fは、整形外科、耳鼻科、内科、脳神経外科、小児科の診察室があります。エントランス横には売店もあります。

すみれ保育室



院内に保育室が併設されているため、お子様が心配な方も安心して仕事ができます。

育休制度も充実しており、その時々
のライフスタイルに合わせて柔軟に働き方
を変えられるので無理なく仕事を続けてい
くことのできる環境が調っています。

ワークライフ バランス

変化し続けるライフスタイルに
合わせて働き方を選べます

横浜市SDGs認証制度

Y-SDGs
- standard -



(横浜市SDGs認証制度/横浜市)は国連持続可能な開発目標(SDGs)を文書しています。

福利厚生

福利厚生も充実！
駅前にある戸塚モディでは
提携割引を実施しています。



2022年より
日本病院会倶楽部
にも加入しています。

他にもホテルや
スポーツジムの
割引などがあります。

職員寮

ミッドヒルエイト



当院まで徒歩10分！
1DKの素敵なデザイナーズマンションです

ヒルトップエイト



オシャレに
使ってます！

アクセス



- ・駐輪場あり
- ・駐車場 47 台完備



★戸塚駅から送迎バスあり

戸塚駅から当院間を
往復している送迎バスは
「いるかバス」の愛称で
親しまれているよ♪

医療法人横浜未来ヘルスケアシステム

 戸塚共立第2病院

〒244-0817 神奈川県横浜市戸塚区吉田町579-1
0570-00-3205 / (FAX)045-881-3206

