

# 医療法人が運営する介護付き有料老人ホーム



## H29年4月オープン！ JR戸塚駅徒歩5分の好立地！



医療

看護

健康

リビング

居室



協力医療機関の戸塚共立第1病院まで徒歩3分。万全の態勢でバックアップします。



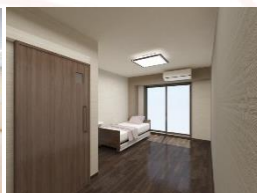
居室に居ながら医師・看護師の医療的支援を受けることができます。



法人内の健康運動指導士による健康運動教室を実施します。



居室はAタイプ(18㎡)・Bタイプ(25㎡)がございます。心地よく過ごせるよう、ゆとりある空間をご用意しました。



## 戸塚共立ゆかりの里 入居説明相談会

日時

9/16(土)・22(金) 10:30~11:30

申込み

予約不要、入退場自由

問合せ先

戸塚共立ゆかりの里  
045-285-1165

会場

ONE FOR ALL横浜 3階

【電車でお越しの場合】

JR・横浜市営地下鉄「戸塚駅」西口下車

【お車でお越しの場合】

国道1号線「矢沢出口」から3分駐車場33台(有料)

【バスでお越しの場合】

戸塚バスセンターから 徒歩5分 消防署前から徒歩3分

